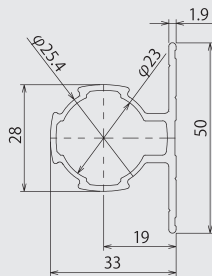
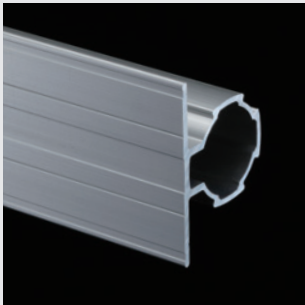


GFシリーズの 高機能フレーム

生産ラインの効率化・自動化を推進する際、多くのお客さまにご採用いただいているアルミパイプ構造材 GF（グリーンフレーム）。用途に合わせて、様々な機能・強度・太さのフレームを取り揃えています。

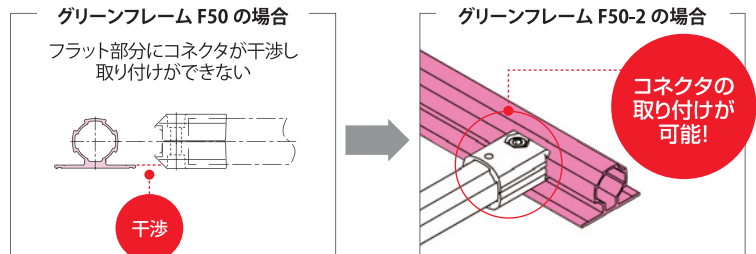
グリーンフレームF50-2

No.GFF-052



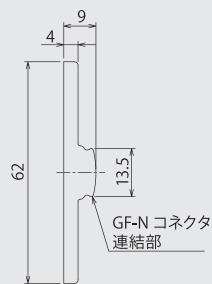
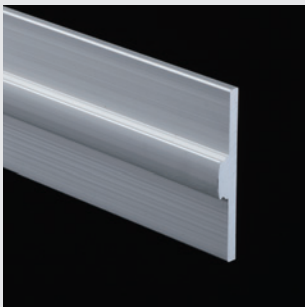
アウター型コネクタを3方向に取り付け可能

グリーンフレームF50の外寸を33mmにしたフレームです。グリーンフレームF-35と同様の外寸のため、マルチコネクタアウター型の取り付けが可能です。



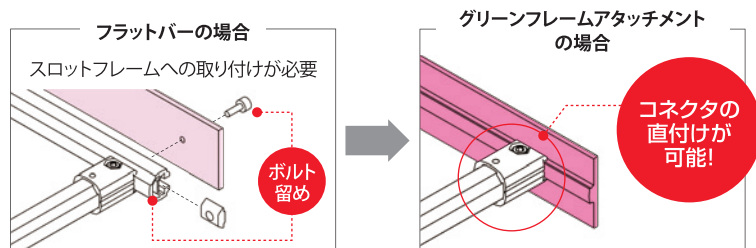
グリーンフレームアタッチメント

No.GFF-033



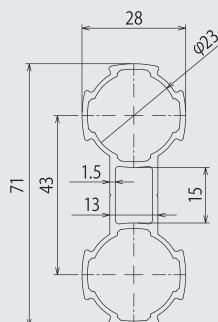
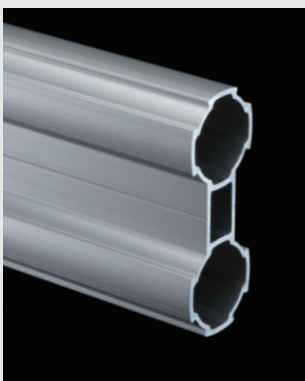
コネクタに直付けできるフラットバー

厚さ4mmのフラットバーにコネクタの掴み形状を追加したフレームです。コネクタを使用し、簡単に取り付けができます。また、加工も可能です。



グリーンフレームW2

No.GFF-045



ダブルコネクタP15・クロスコネクタと併用可能

グリーンフレームWのパイプ間隔を43mmにしたタイプです。ダブルコネクタP15・クロスコネクタと併用することができます。またリニアスライダを取り付けた場合のコネクタ干渉も回避できます。

