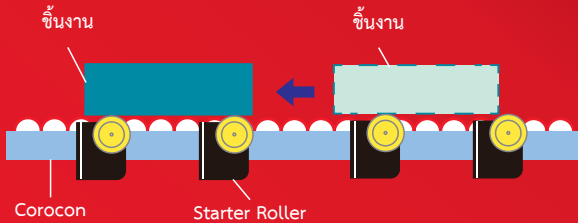


ข่าวสารเกี่ยวกับผลิตภัณฑ์

Starter Roller

ผลิตภัณฑ์ที่ช่วยในการเคลื่อนย้ายชิ้นงานด้วยระบบไฟฟ้า ถูกสร้างขึ้นเพื่อเคลื่อนย้ายชิ้นงานบน Corocon ในแนวราบจึงสามารถช่วยปรับปรุงประสิทธิภาพของสายการผลิตและผ่อนแรงของผู้ปฏิบัติงานได้ และเมื่อมีชิ้นงานเข้ามาใกล้ เซ็นเซอร์จะทำการตรวจจับและหมุนโรลเลอร์เพื่อส่งชิ้นงานไปข้างหน้า



ขนส่งแนวราบ

รองรับน้ำหนักสูงสุด
MAX 10 kg

ขนส่งทางลาดเอียง

รองรับน้ำหนักสูงสุด
MAX 3 kg

โรลเลอร์ไฟฟ้าขนาดกะทัดรัด

Starter Roller

ติดตั้งอิสระ



ขนส่งแนวราบ

รองรับน้ำหนักสูงสุด
MAX 30 kg

ขนส่งทางลาดเอียง

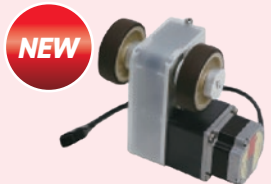
รองรับน้ำหนักสูงสุด
MAX 10 kg

พร้อมฟังก์ชันเบรก

รองรับน้ำหนักได้มากกว่า Starter Roller 3 เท่า

Starter Roller Power U

ติดตั้งอิสระ



Starter Roller Power W200U

ติดตั้งเรียงกัน



ขนส่งแนวราบ

รองรับน้ำหนักสูงสุด
MAX 10 kg

ขนส่งทางลาดเอียง

รองรับน้ำหนักสูงสุด
MAX 5 kg
พร้อมฟังก์ชันเบรก

ขนส่งอย่างมั่นคงด้วยระบบขับเคลื่อนสล็อต

Starter Roller W200R W300R

ติดตั้งเรียงกัน



*ใช้บนทางลาดเอียงไม่เกิน 3° และระยะทางไม่เกิน 1 เมตร

