

人気のアイテムを使いこなそう！

コネクタ GFJ-E98

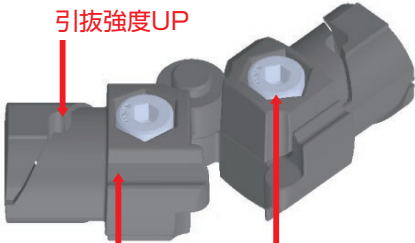
フォールディングコネクタ

直線につないだNサイズのフレームを折りたたむことが出来るコネクタです。折りたたみテーブルなどのほか、からくりのリンク部品としてもご使用いただけます。

性能が
グレード
アップ

1 引抜強度アップ

スパイラル仕様で
引抜強度UP

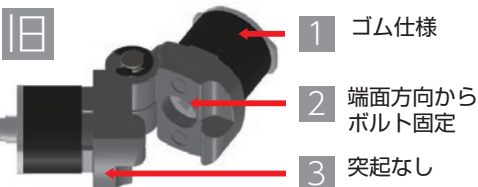


2 調整しやすい

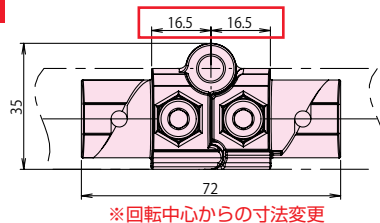
側面方向からボルト固定
するので調整しやすい

3 コネクタ取付可能

こちらの側面にフレームと同形状の突起があり、コネクタ取付が可能

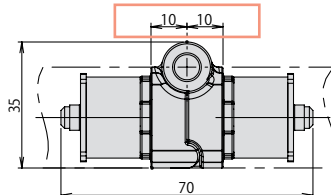


新



※回転中心からの寸法変更

旧



素材・技術データ

材質	本体：アルミダイカスト ワッシャ：POM ピン：鉄 リング：ステンレス ボルト・ナット：アルミ
質量	93g

※構造変更にもない、フレームへの取付寸法が変わります。現行品から新製品に交換する場合は、フレームを6.5mmずつカットする必要があります(左記寸法参照)。